

# RZUT PARTERU

## UWAGI I OZNACZENIA

WSZYSTKIE WYMIARY PRZED WYKONANIEM SPRAWDZIĆ NA BUDOWIE

± 0,00=115,30 m.n.p.m.

### OZNACZENIA:

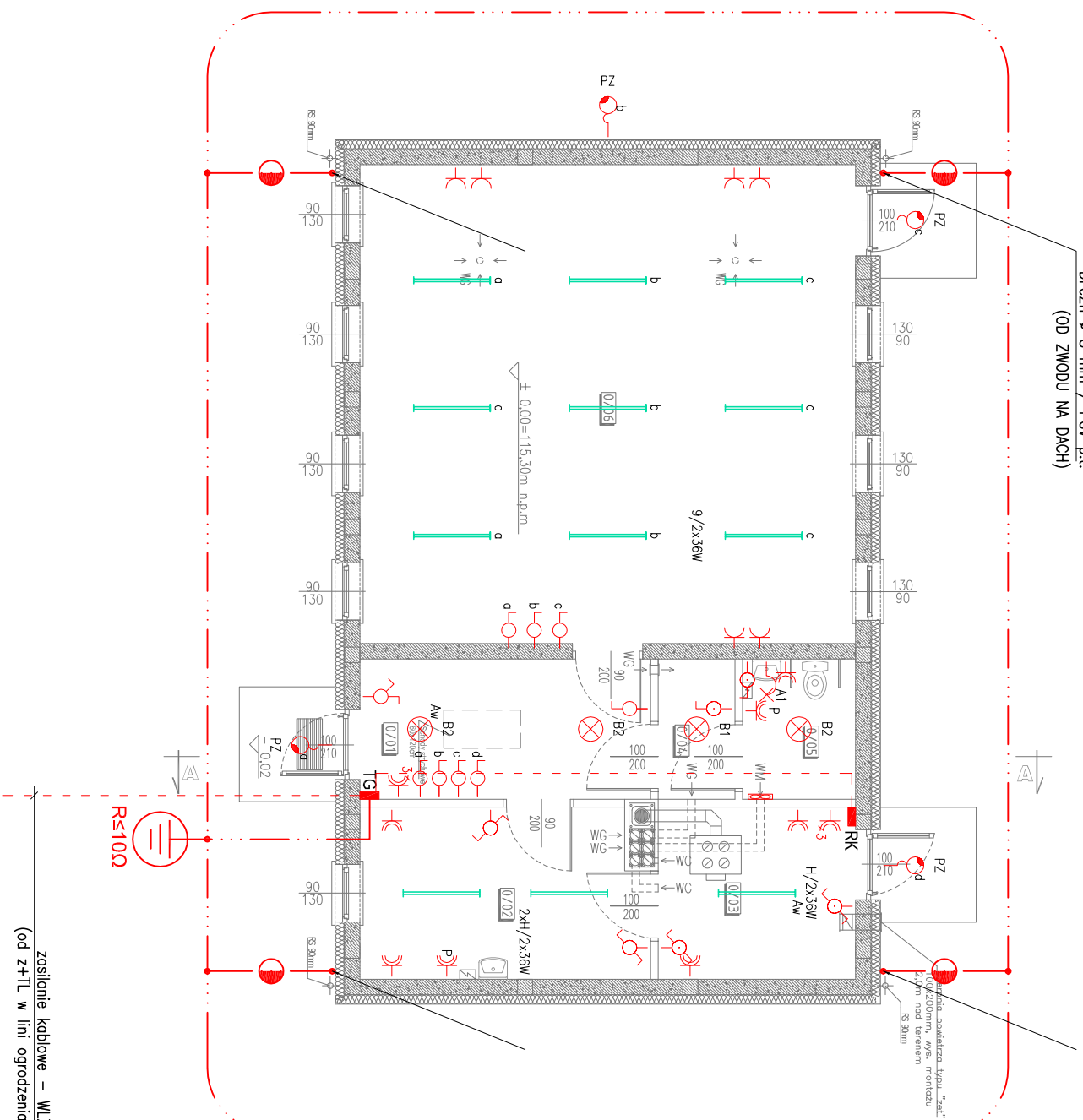
	Włęcznik jednobiegowy
	Włęcznik jednobiegowy hermetyczny
	Włęcznik dwubiegowy
	Włęcznik schodowy
	Włęcznik schodowy hermetyczny
	Wentylator łazienkowy w suficie 230V
	Gniazdo 230V
	Gniazdo 230V hermetyczne
	Gniazdo 400V hermetyczne
	Tablica rozdzielcza: TG

### UWAGI :

1. Dopuszcza się inny typ opraw w uzgodnieniu z inwestorem lub architektem.
2. Litera „A” przy symbolu oprawy na rzucie instalacji oznaczać będzie oprawę awaryjną (tzn. wyposażoną w mikrokonwerter i baterię dla podtrzymania napięcia przez min. 2h)

NR POM.	NAZWA POMIESZCZENIA	POWIERZCHNIA		WYSOKOŚĆ POMIESZCZEN	
		50%	100%		CAŁKOWITA
0/01	Komunikacja	-	11,06	11,06	2,80
0/02	Pomieszczenie porządkowe	-	11,89	11,89	2,80
0/03	Kotłownia	-	8,34	8,34	2,80
0/04	Przedsiónek	-	2,64	2,64	2,80
0/05	WC	-	3,89	3,89	2,80
0/06	Magazyn na sprzęt sportowy	-	58,20	58,20	2,80
Suma powierzchni				96,02	96,02
Łączna powierzchnia użytkowa m <sup>2</sup>				96,02	96,02

Powierzchnie Azsone zgodnie z Rozporządzeniem par. 642 z dnia 25.04.2012z. §11, ust. 2



Oznaczenie zastosowanych w projekcie urządzeń opraw oświetleniowych

Oprawy do żarówek:

PZ – do żarówek HQI-100 W (projektor zewnętrzny), IP54, awaryjna 2h

Oprawy do świetlówek

A1 – noszcienna 2x9 W, IP40

B1 – noszciowa 2x9 W, IP54 (IP65)

B2 – noszciowa 2x18 W, IP54

H – noszciowa 2x36 W, IP65

Pe – ewakuacyjna (kierunkowa) z piktoogramem, 8 W

Jednostka projektowa:				ul. Ślaska 2, lok. 1-4, 06-400 Ciechanów tel. kom.: +48 505 119 694, tel/fax: +48 (23) 307 07 67 www.alfaprojekt.com.pl, biuro@alfaprojekt.com.pl NIP: 566-189-00-87, REGON: 141078501	
Inwestor:		Gmina Gólymin-Osrodek		ul. Szosa Ciechanowska 8 06-420 Gólymin-Osrodek	
Opis:		Budowa budynku zapełacza sportowego w miejscowości Wróblewo			
Adres inwestycji:		Wróblewo, dz. nr ew. 14/1/19, obr. Wróblewo, gm. Gólymin-Osrodek			
Nazwa rysunku:		<b>RZUT PARTERU – INSTALACJE ELEKTRYCZNE</b>			
Projektant:		mgr inż. Mirosław Komorowski		Specjalność: Wzr.	
Stadium:		Projekt budowlany		Inst. elektryczne	
Data:		lipiec 2016		1:100	
Wzrost:		PB-E02			