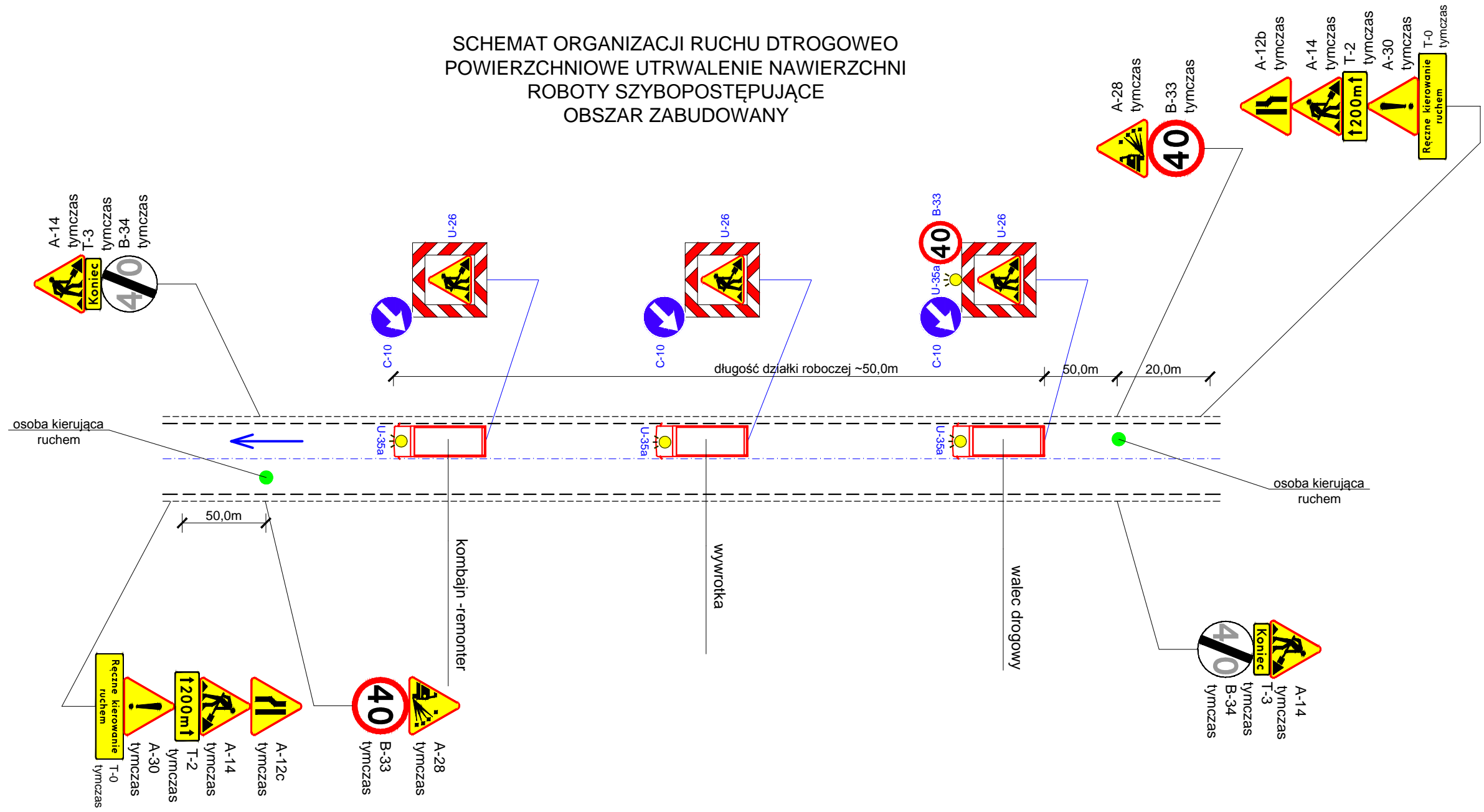


SCHEMAT ORGANIZACJI RUCHU DROGOWEGO
 POWIERZCHNIOWE UTRWALENIE NAWIERZCHNI
 ROBOTY SZYBOPOSTĘPUJĄCE
 OBSZAR ZABUDOWANY



Inwestor:			Gmina Gołymín-Ośródek, ul. Szosa Ciechanowska 8, 06-420 Gołymín-Ośródek		
Obiekt:			Droga gminna nr 120418W w miejscowości Gołymín Południe i droga gminna nr 120405W w miejscowości Nowy Gołymín		
Temat opracowania:			Przebudowa dróg od km 0+000,00 do km 2+339,11		
Nazwa rysunku:			PLAN SYTUACYJNY OZNAKOWANIA		
Projektant:		Nr uprawnień:	Nr rysunku:		2b
Wojciech Zubiel					
Data:	Stadium:	Branża:	Skala:		
13.07.2015 r.	Proj. budowlany	Inżynieria ruchu	1:500		