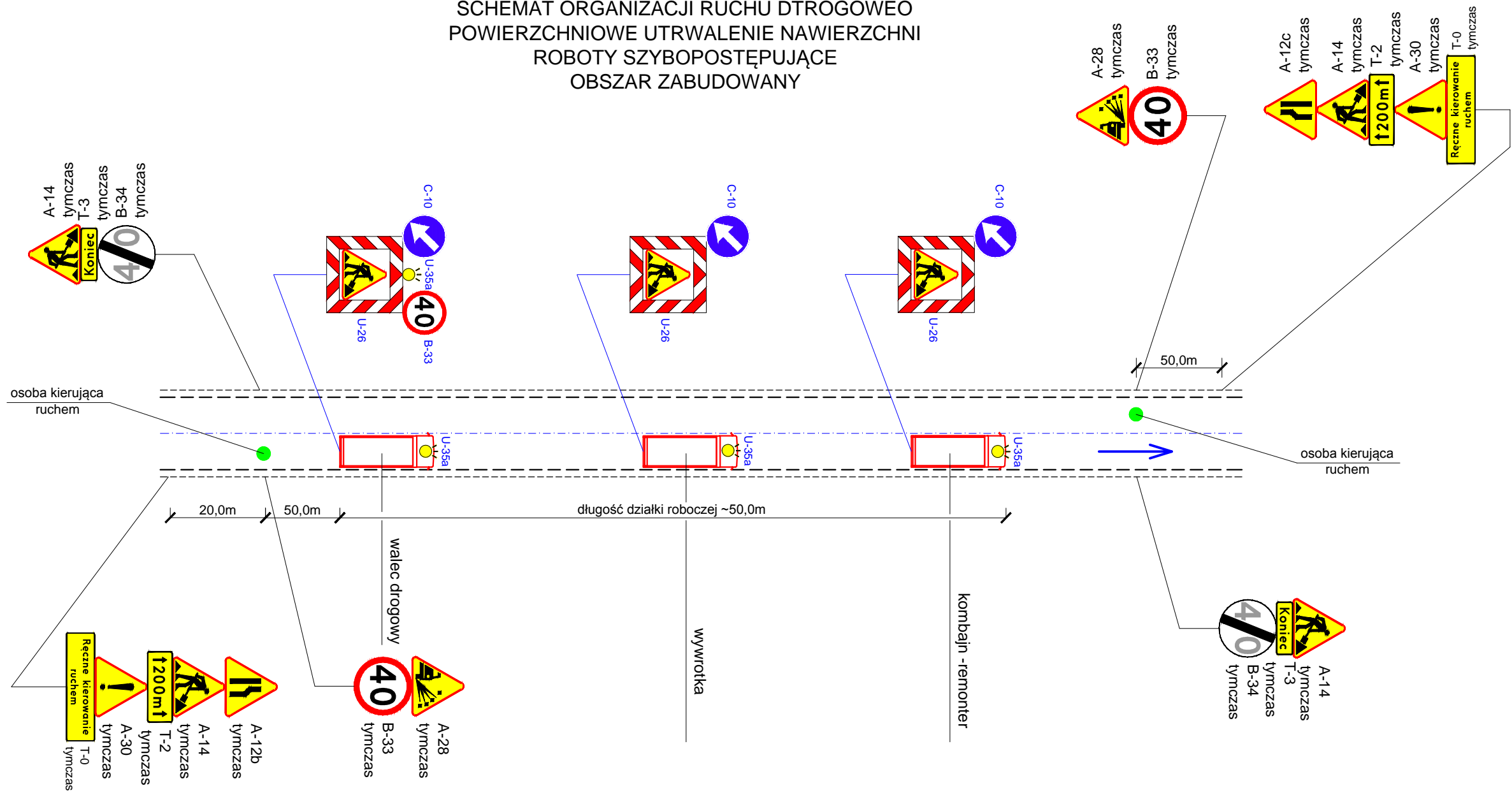


SCHEMAT ORGANIZACJI RUCHU DROGOWEGO
 POWIERZCHNIOWE UTRWALENIE NAWIERZCHNI
 ROBOTY SZYBOPOSTĘPUJĄCE
 OBSZAR ZABUDOWANY



Inwestor: Gmina Gołymín-Ośródek, ul. Szosa Ciechanowska 8, 06-420 Gołymín-Ośródek			
Obiekt: Droga gminna nr 120418W w miejscowości Gołymín Południe i droga gminna nr 120405W w miejscowości Nowy Gołymín			
Temat opracowania: Przebudowa dróg od km 0+000,00 do km 2+339,11			
Nazwa rysunku: PLAN SYTUACYJNY OZNAKOWANIA			
Projektant: Wojciech Zubiel		Nr uprawnień:	Nr rysunku: 2a
Data: 13.07.2015 r.	Stadium: Proj. budowlany	Branża: Inżynieria ruchu	Skala: 1:500